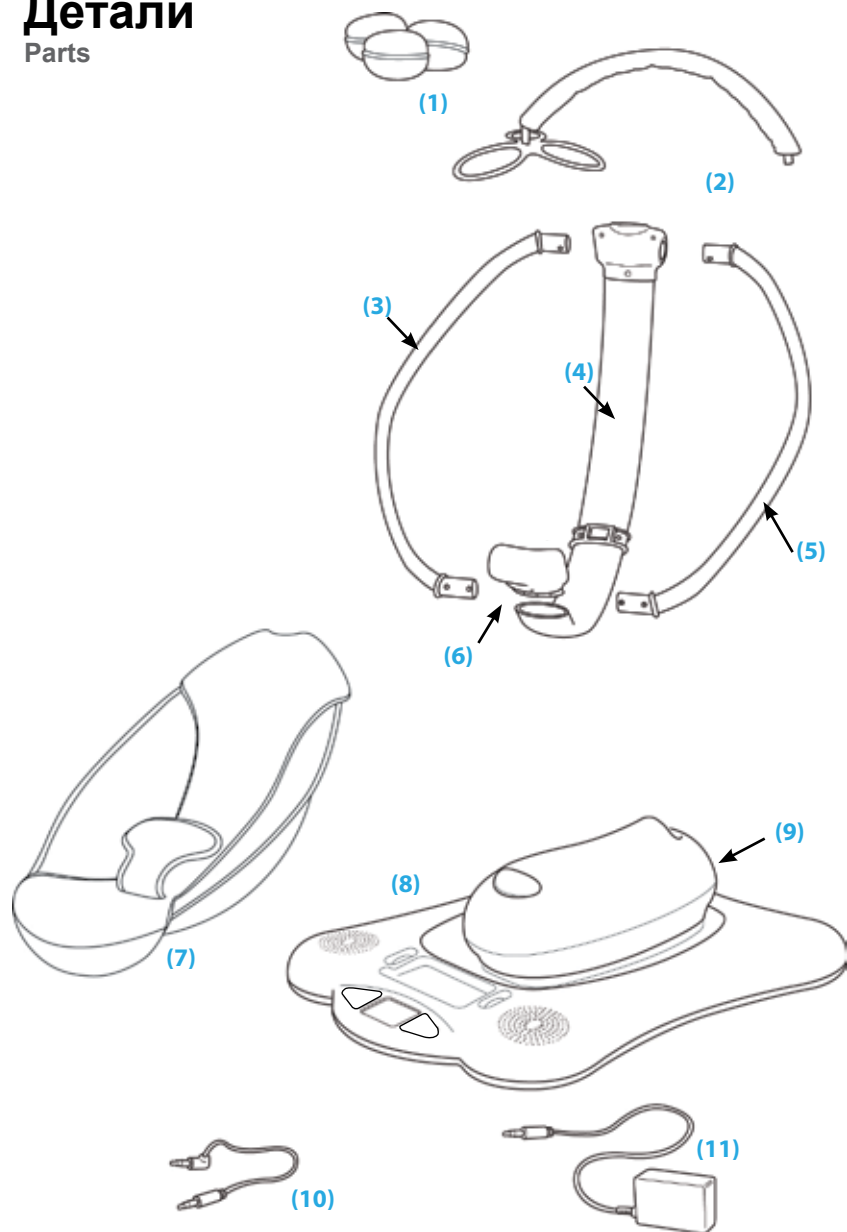


4moms[®]
mamaRoo[®]

Модель / Model
#4M-005-00

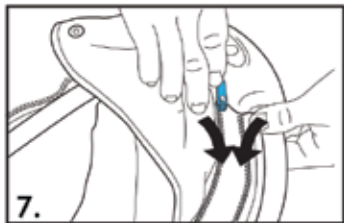
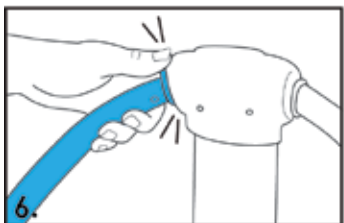
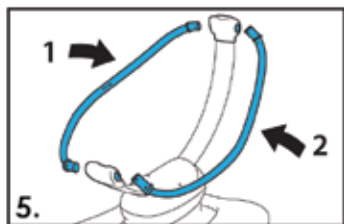
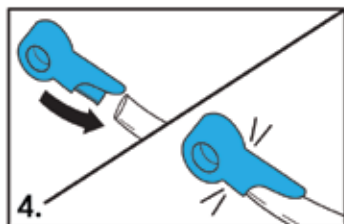
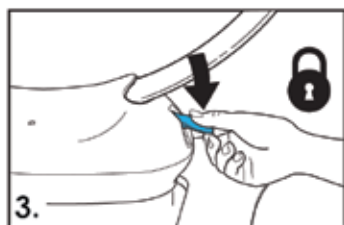
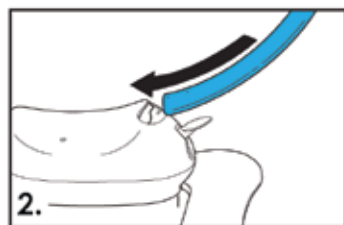
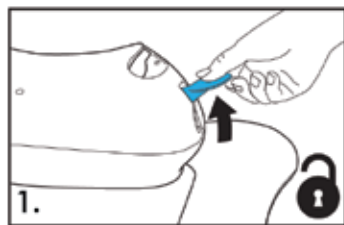
Детали

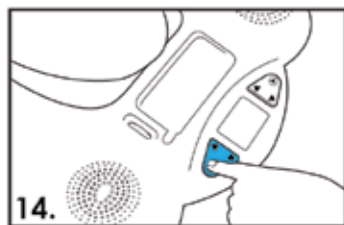
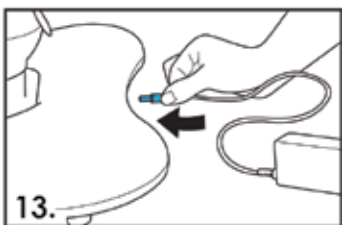
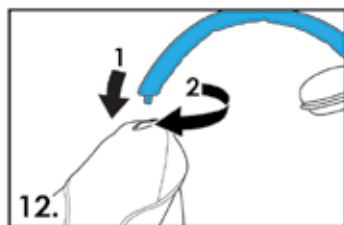
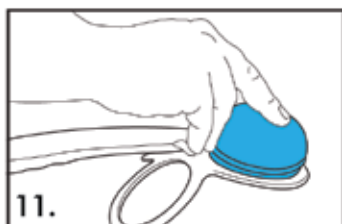
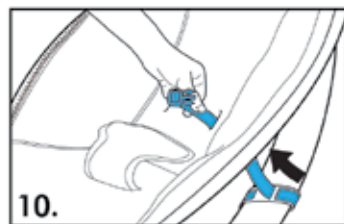
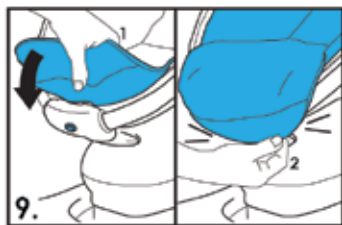
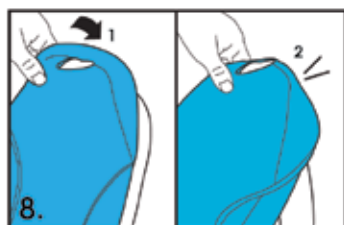
Parts



Сборка

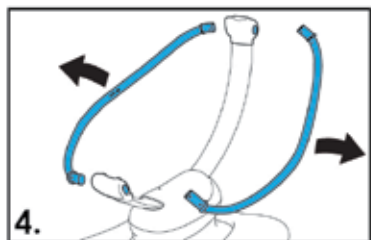
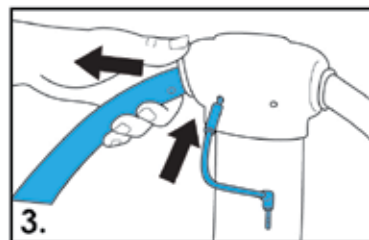
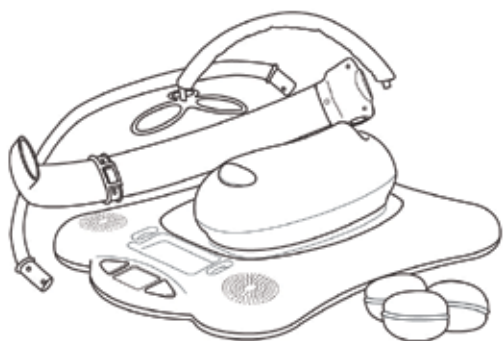
Assembly

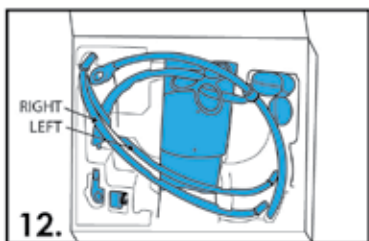
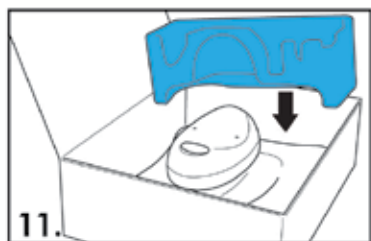
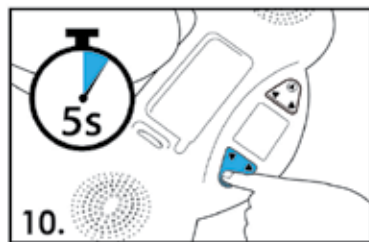
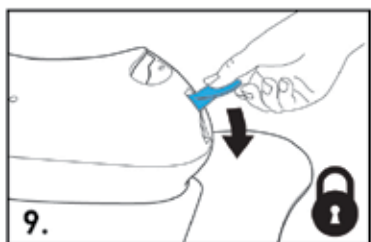
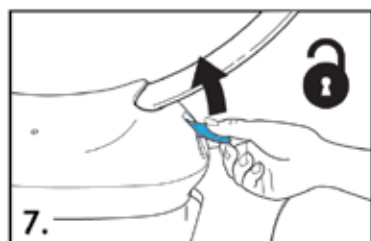
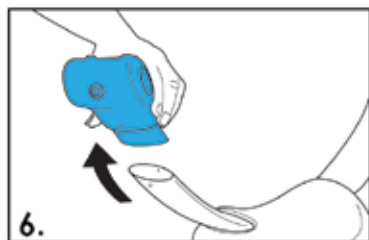
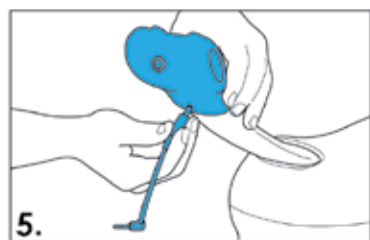




Разборка

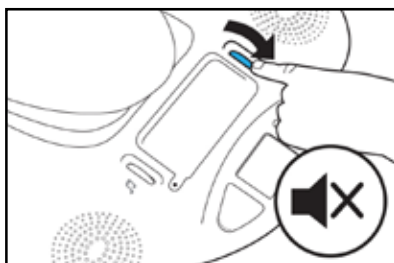
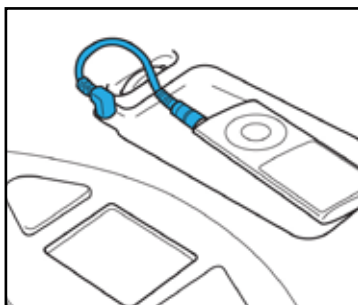
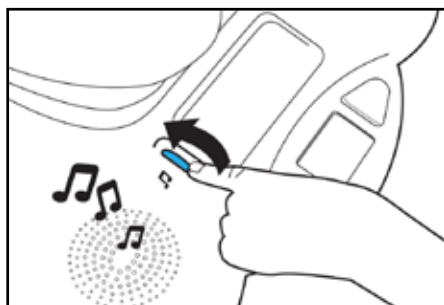
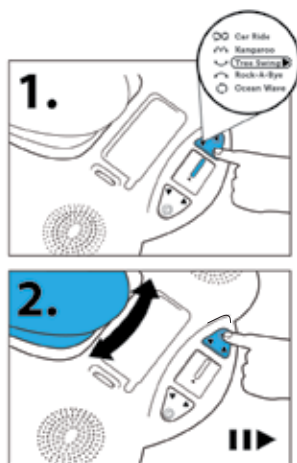
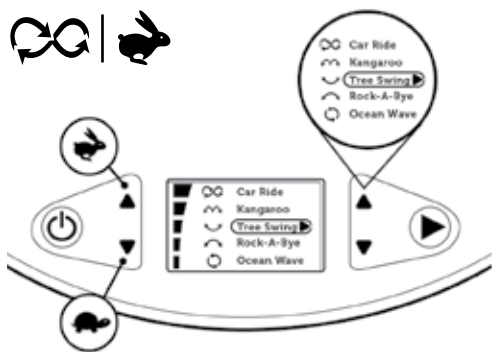
Disassembly

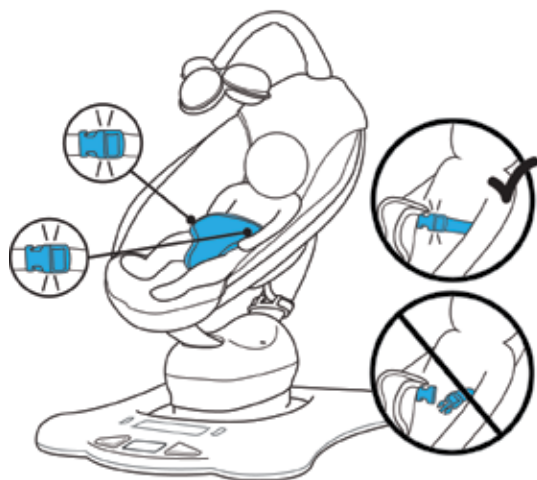




Конструктивные особенности

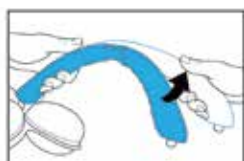
Features





Регулировка игровой дуги

Toy Bar Adjustment



Уход за изделием

Периодически проверяйте изделие на надежность всех соединений (болтов, кнопок-защелок, молний), чтобы обеспечить постоянную безопасность вашего ребенка.

Чистка изделия mamaRoo®

- Чехол сиденья можно стирать в машинке. Стирайте в холодной воде в режиме деликатной стирки. Не пользуйтесь отбеливателем. Сушите отдельно в барабанной сушке при слабом нагреве и сразу же извлеките.
- Базу, боковые опоры и игровую дугу можно протирать влажной тканью, смоченной в мыльном растворе. Не погружайте в жидкость основание, игровую дугу или опоры сиденья.

Поиск и устранение неисправностей

| Неисправность | Способ устранения |
|---|--|
| <p>Устройство не включается.</p> | <p>Проверьте, подключено ли устройство к источнику питания.</p> |
| <p>Не воспроизводятся звуки природы.</p> | <p>При включенном устройстве увеличьте громкость и покрутите диск выбора звуков.</p> |
| <p>Не воспроизводятся звуки природы.</p> | <p>Убедитесь в том, что кабель MP3-плеера подсоединен к устройству.</p> |
| <p>Невозможно снять передний колпачок с mataRoo® в процессе разборки.</p> | <p>Убедитесь в том, что фиксатор нижней части колпачка не препятствует снятию детали. См. Рис .5 в разделе Разборка</p> |
| <p>Упаковочные пеноблоки не становятся на место при повторной упаковке.</p> | <p>Устройство должно быть приведено в исходное положение. Остановите устройство, после чего нажмите и удерживайте нажатой в течение 10 сек кнопку включения, что приведет устройство в исходное положение.</p> |
| <p>Устройство остановилось и мигает подсветка ЖК-экрана.</p> | <p>Имеется препятствие, блокирующее движение устройства mataRoo®. Устраните препятствие и вновь запустите устройство.</p> |



ПРЕДОСТЕРЕЖЕНИЕ

ВНИМАНИЕ! СОХРАНИТЕ ЭТУ ИНСТРУКЦИЮ ДЛЯ ДАЛЬНЕЙШЕГО ИСПОЛЬЗОВАНИЯ.

НЕСОБЛЮЖДЕНИЕ СЛЕДУЮЩИХ ПРЕДОСТЕРЕЖЕНИЙ И ИНСТРУКЦИЙ ПО СБОРКЕ МОЖЕТ ПРИВЕСТИ К СЕРЬЕЗНЫМ ТРАВМАМ ИЛИ ЛЕТАЛЬНОМУ ИСХОДУ.

ПЕРЕД СБОРКОЙ И ИСПОЛЬЗОВАНИЕМ УСТРОЙСТВА ПРОЧИТАЙТЕ ВСЕ ИНСТРУКЦИИ. СБОРКА ДОЛЖНА ВЫПОЛНЯТЬСЯ ТОЛЬКО ВЗРОСЛЫМ ЧЕЛОВЕКОМ. НЕ ПОЛЬЗУЙТЕСЬ УСТРОЙСТВОМ, ЕСЛИ ОНО ПОВРЕЖДЕНО ИЛИ ВЫШЛО ИЗ СТРОЯ. НЕ ДАВАЙТЕ ДЕТЯМ ИГРАТЬ С МЕЛКИМИ ДЕТАЛЯМИ УСТРОЙСТВА.

В случае повреждения или неисправности mamaRoo прекратите его использование и свяжитесь со службой поддержки.



ОПАСНОСТЬ ПАДЕНИЯ

Никогда не оставляйте ребенка без присмотра.

Движения ребенка могут вызвать скольжение устройства mamaRoo®. Опасно устанавливать mamaRoo на возвышении, например на столе.

Всегда пользуйтесь ремнями безопасности. Отрегулируйте ремни безопасности так, чтобы они плотно прилегли к телу ребенка.

Это устройство рассчитано на ребенка весом не более 11,3 кг. Не используйте mamaRoo, если ваш ребенок может сидеть самостоятельно.

Не поднимайте устройство вместе с ребенком.

Никогда не используйте устройство mamaRoo® в качестве автомобильного сиденья для ребенка. Некоторые новорожденные не могут находиться в положении полулежа или в вертикальном положении и требуют специального подхода. Посоветуйтесь с врачом, когда можно начинать пользоваться этим изделием.

MamaRoo не предназначено для длительного сна ребенка.

Если какие-либо детали повреждены или отсутствуют, не пользуйтесь mamaRoo.

Пользуйтесь только разрешенными к применению изготовителем изделиями, дополнительными приспособлениями и запасными частями.

mamaRoo не заменяет детскую кровать. Если ребенок хочет спать, следует уложить его в детскую кровать.

ОПАСНОСТЬ УДУШЕНИЯ



Никогда не устанавливайте устройство на мягкие поверхности (кровать, диван, диванная подушка), поскольку сиденье может опрокинуться и вызвать удушье.

Пользуйтесь только чехлами и аксессуарами, произведенными компанией 4moms.

ОПАСНОСТЬ ЗАЩЕМЛЕНИЯ



Ребенок может задохнуться, запутавшись в неплотно подогнанных ремнях безопасности.

НИКОГДА не оставляйте ребенка в изделии с неплотно затянутыми или расстегнутыми ремнями безопасности.

НЕ УСТАНАВЛИВАЙТЕ изделие вблизи шнуров, как, например, шнуры оконных штор, портьер, телефонные провода.

Завязки одежды могут вызвать удушье. **НЕ ОДЕВАЙТЕ** ребенка так, чтобы у него на шее оказались завязки одежды, например завязки капюшона или шнурок, к которому крепится соска.

НЕ ПОМЕЩАЙТЕ веревки на изделие и не крепите их к игрушкам.

НЕ ПОЛЬЗУЙТЕСЬ ИЗДЕЛИЕМ без чехла тканевого сиденья.

ПРЕКРАТИТЕ ИСПОЛЬЗОВАНИЕ MAMAROO, если оно повреждено или вышло из строя.

СБОРКА ИЗДЕЛИЯ ДОЛЖНА ВЫПОЛНЯТЬСЯ ВЗРОСЛЫМ ЧЕЛОВЕКОМ. Тщательно следуйте инструкции по сборке. Если вы столкнулись со сложностями при сборке, пожалуйста, свяжитесь со службой поддержки.

Используйте только блок питания, поставляемый вместе с mamaRoo.

Блок питания не является игрушкой.

Только для использования в помещении.

Care

For your child's continued safety, periodically inspect the product to make sure that all connections (screws, snap buttons, zippers) are securely fastened.

Cleaning your mamaRoo®

- The fabric seat is machine washable. Wash it in cold water on the gentle cycle. Do not use bleach. Tumble dry separately on low heat and remove promptly.
- The base, seat ring, and toy bar may be wiped clean using a mild cleaning solution and a damp cloth. Do not immerse the base, toy bar or seat ring.

Troubleshooting Problems

| Problem | Solution |
|--|---|
| The unit doesn't turn on. | Check that the unit is connected to a power source. |
| Can't hear the built-in nature sounds. | While unit is on, turn up volume and turn Sound Select knob. Make sure the MP3 cable is not connected. |
| Can't hear music from attached MP3 device. | Adjust the volume on both the mamaRoo® and the MP3 device. |
| Can't remove the front end cap from the mamaRoo® during disassembly. | Refer to images #5 and #6 in the Disassembly section of this manual. |
| The packaging foam blocks don't fit when the unit is repackaged. | The unit must be homed. Stop the unit, then press and hold the power button for 5 seconds to home. |
| Unit has stopped and LCD backlight is flashing. | An obstruction has occurred, blocking movement of the mamaRoo®. Clear the obstruction and press play to resume. |



WARNING

IMPORTANT! KEEP INSTRUCTIONS FOR FUTURE REFERENCE. FAILURE TO FOLLOW THESE WARNINGS AND ASSEMBLY INSTRUCTIONS COULD RESULT IN SERIOUS INJURY OR DEATH.

READ ALL INSTRUCTIONS BEFORE ASSEMBLY AND USE OF THE DEVICE. ADULT ASSEMBLY REQUIRED. DO NOT USE THIS DEVICE IF IT IS DAMAGED OR BROKEN. KEEP SMALL PARTS AWAY FROM CHILDREN.

In the event of damage or problems, discontinue use and contact Consumer Service.



FALL HAZARD

Never leave child unattended.

Child's activity can slide mamaRoo®. It is dangerous to use this reclined cradle on an elevated surface, e.g. a table.

Always use the restraint system. Adjust the restraint system to fit snugly around your child.

The maximum weight of child must not exceed 11.3 kg. Do not use the reclined cradle once your child can sit unaided.

Never use the toy bar to carry the reclined cradle.

Do not lift product while occupied.

Never use the mamaRoo® as a car seat.

Some newborns cannot sit in a reclined or upright position and have special needs. Check with your doctor about when to start using this product.

This reclined cradle is not intended for prolonged periods of sleeping.

Do not use the reclined cradle if any components are broken or missing.

Do not use accessories or replacement parts other than those approved by the manufacturer

This reclined cradle does not replace a cot or a bed. Should your child need to sleep, then it should be placed in a suitable cot or bed.



SUFFOCATION HAZARD

Never use on soft surface (bed, sofa, cushion), as seat may tip over and cause suffocation.

Never add a pillow, comforter or padding. Use only the fabric provided by 4moms®.



STRANGULATION HAZARD:

Child can strangle in loose restraint straps.

NEVER leave child in product when straps are loose or undone.

DO NOT place product in any location where there are cords, such as window blind cords, drapes, phone cords, etc.

Strings can cause strangulation. DO NOT place items with a string around your child's neck, such as hood strings or pacifier cords.

DO NOT suspend strings over the product or attach strings to toys.

DO NOT USE PRODUCT without the fabric seat cover.

DISCONTINUE USING YOUR PRODUCT should it become damaged or broken.

THIS PRODUCT REQUIRES ADULT ASSEMBLY. Follow assembly instructions carefully. If you experience any difficulties, please contact the Customer Service Department.

Use only power cord provided.

The transformer is not a toy.

For indoor use only.



4moms®
40 24th Street
Pittsburgh, PA 15222, U.S.A.
www.4moms.com/RU

© 2012 Thorley Industries LLC. All Rights Reserved.
U.S. and International Patents Pending
Patents: US D645,264, US 8,197,005
mamaRoo®, 4moms®, and the 4moms® logo are trademarks
of Thorley Industries LLC.

Russian Booklet
4m-105-17-040204